



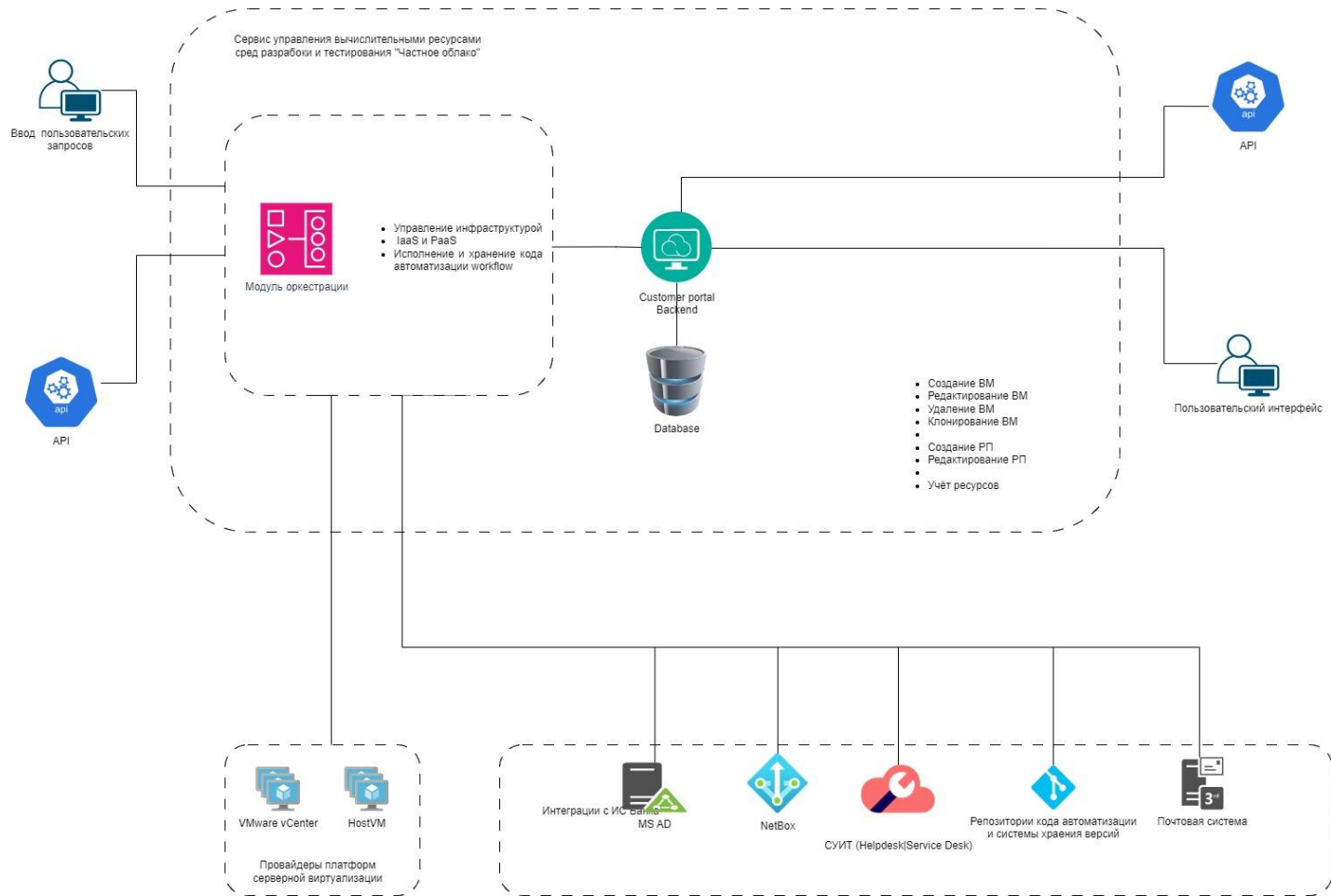
Как разработчику внедрить продуктовый подход и договориться с бизнесом?

Олег Брандин
Главный архитектор
Отдел системной архитектуры РСХБ-Интех

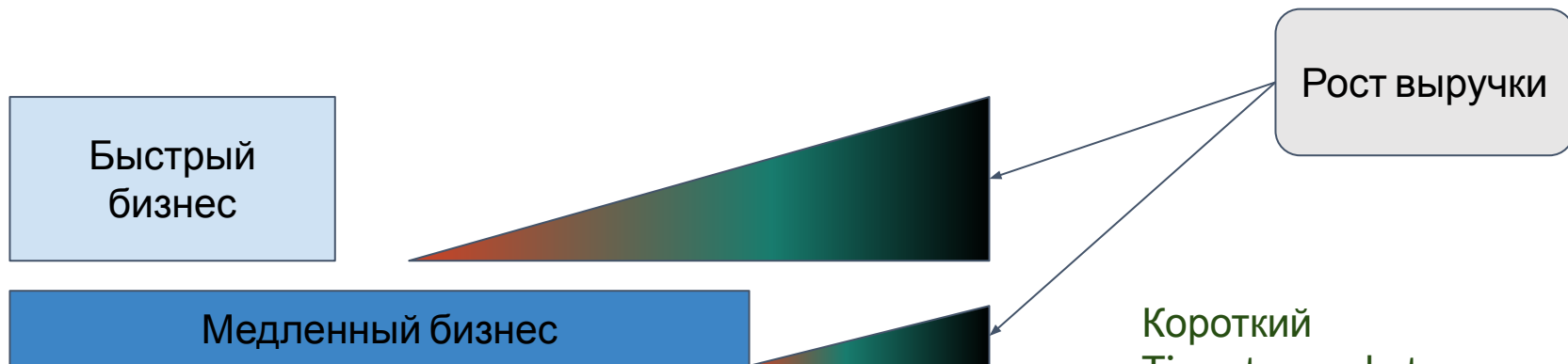
23 РАЗВИТИЕ
СИЛА
ХАРАКТЕР
БУДУЩЕЕ



Упрощенная архитектура Частного облака РСХБ



Зачем нужен короткий Time to market?



Рост выручки

Короткий
Time-to-market -
это возможность
раньше конкурентов
реализовать
ценностное
предложение

Время

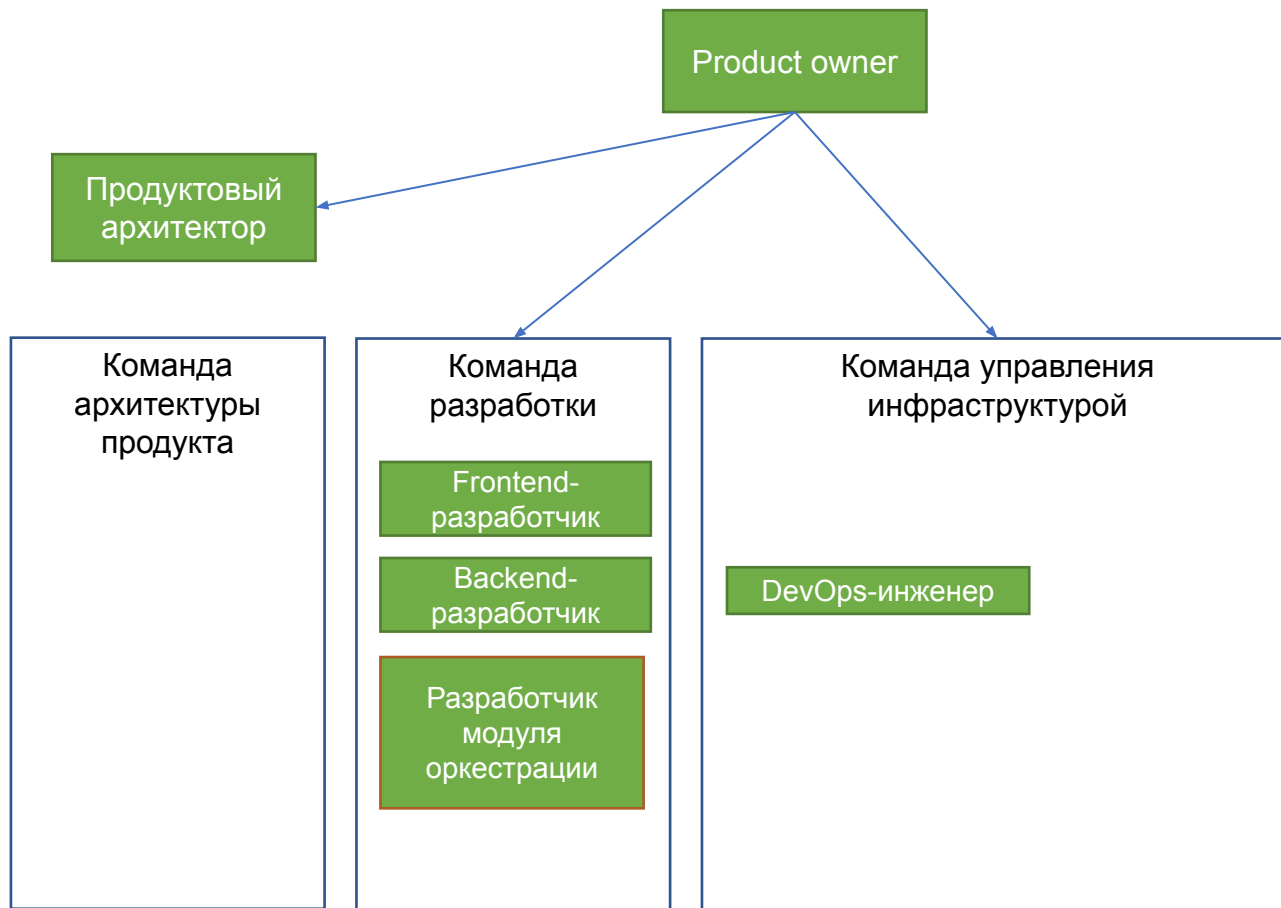
Слои архитектуры продукта с привязкой к зонам ответственности



Зоны ответственности в привязке к типам продуктовых задач

A	B	C	D	E	F	G
	Область деятельности->	Архитектура	Управление разработкой	Инфраструктура	Управление продуктом и проектами	Разработка программного обеспечения
Технический лидер команд/разработки	Утилизация ->	40%	15%	20%	15%	20%
		Техническое проектирование: - разработка и согласование формата API - повышение экспертизы в области кода автоматизации ManageIQ - проектирование автоматизации - обеспечение наблюдаемости системы - разработка инструментов наблюдения за VM под управлением ЧО и интеграции с системой	Onboarding разработчиков	Постановка задач автоматизации управления разработкой и доставки релизов в продукте (CI/CD)	Контроль задач	Разработка исходных кодов для компонентов системы ЧО
			Контроль устранения багов и поиска проблем	Постановка задач в соответствии с проектом автоматизации	Предоставление отчетности о проделанной работе	Устранение багов, поиск проблем
			Техническая детализация и постановка задач в соответствии с планом доработок	Техническая детализация и постановка задач по обеспечению мониторинга		
		Ликвидация архитектурного долга, составление документации	Управление процессом QA-тестирования	Постановка задач по развертыванию системы мониторинга VM и интеграции в интерфейс ЧО		
Технический архитектор	Утилизация ->	40%	15%	20%	15%	20%
		Архитектурное проектирование: - разработка и согласование формата API - повышение экспертизы в области кода автоматизации ManageIQ - проектирование автоматизации - обеспечение наблюдаемости системы - разработка инструментов наблюдения за VM под управлением ЧО и интеграции с системой	Определение целей и КПЭ тестирования продукта	Постановка задач автоматизации управления разработкой и доставки релизов в продукте (CI/CD)	Контроль задач	Разработка исходных кодов для компонентов системы ЧО
		Архитектурный надзор		Постановка задач в соответствии с проектом автоматизации	Предоставление отчетности о проделанной работе	Устранение багов, поиск проблем
		Анализ компромисов	Разработка плана доработок	Повышение наблюдаемости системы и ее компонентов, определение целей и КПЭ при создании и развитии системы мониторинга		
		Ликвидация архитектурного долга, составление документации		Постановка задач по развертыванию системы мониторинга VM и интеграции в интерфейс ЧО		

Текущая штатная структура команды ЧО

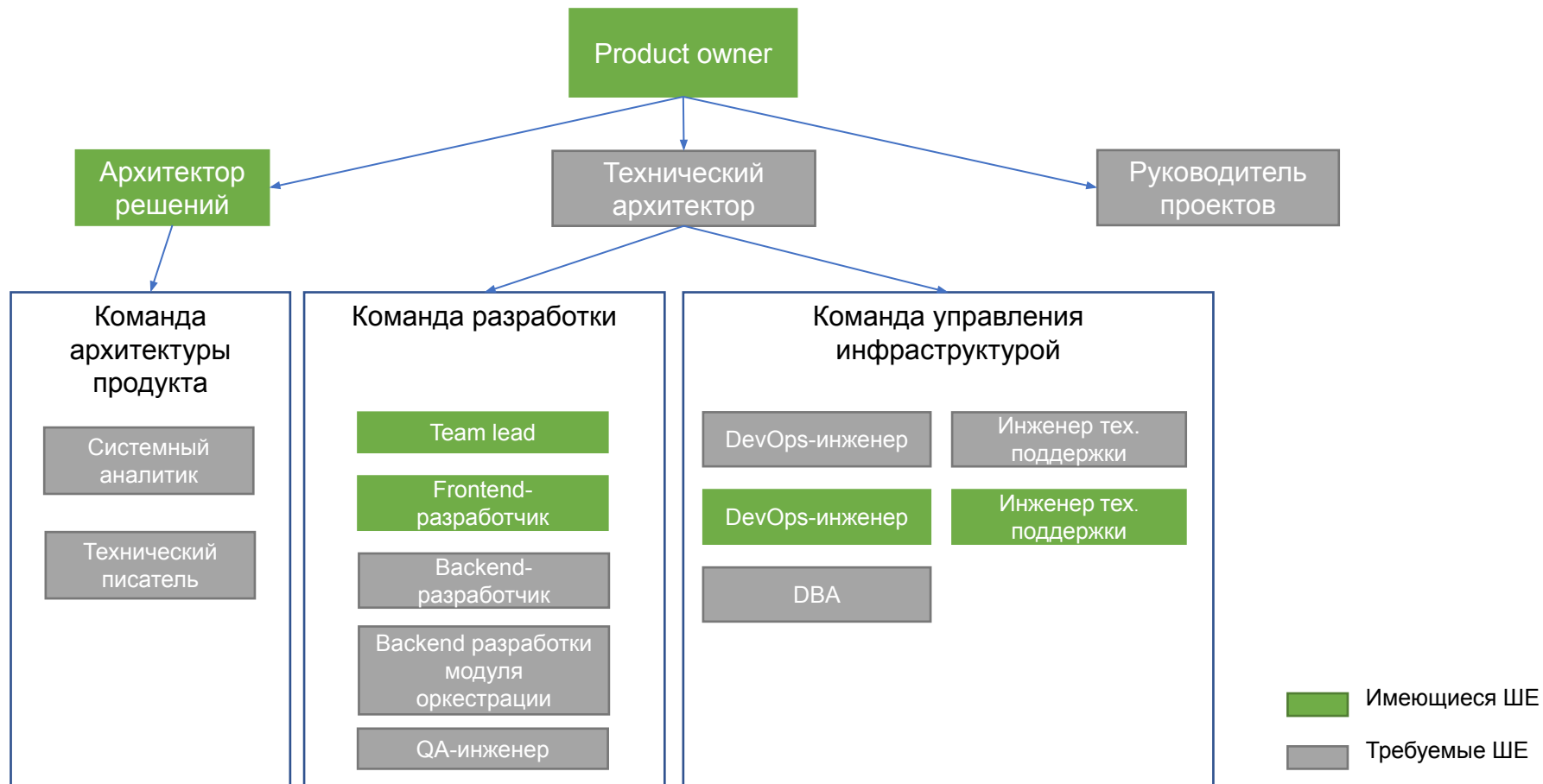


Имеющейся команды достаточно для запуска MVP.

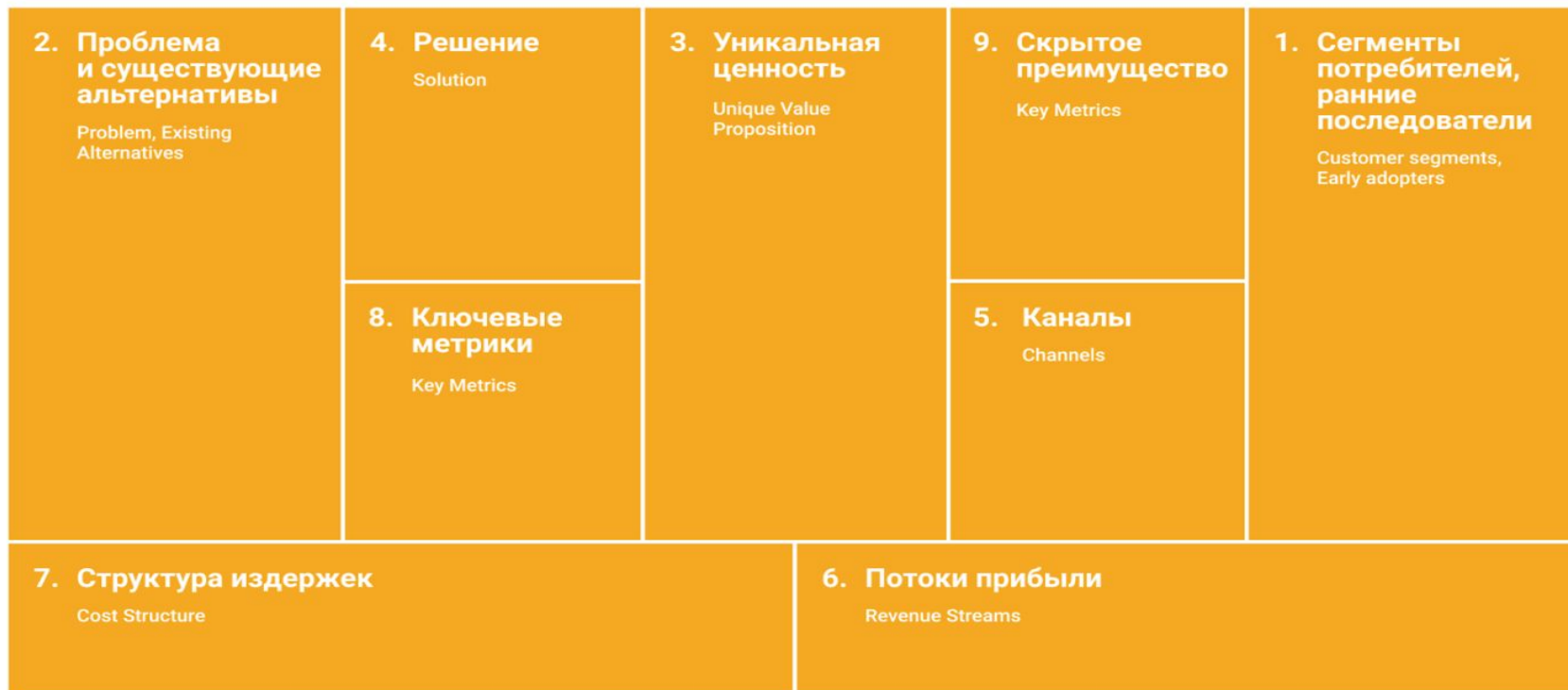
Поиск и устранение ошибок, а также доработки решения под нужды бизнес-заказчика затруднены из-за нехватки ресурсов

Имеющиеся ШЕ

Целевая штатная структура команды ЧО



Lean Canvas



Порядок заполнения LC

LC представляет собой таблицу из 9 блоков, которые заполняются в определенном порядке, а читаются слева направо, сверху вниз:

1. Определяем целевую аудиторию
2. Проблема и альтернативные решения
3. Уникальная ценность продукта
4. Как продукт решит проблемы
5. Способы продвижения
6. Как продукт принесет доход
7. На что тратим деньги
8. Ключевые показатели
9. Скрытое преимущество

LC Частного облака РСХБ

<p>2.Проблема</p> <p>Список проблем и болей потребителя</p> <ul style="list-style-type: none"> - Долгий процес согласования выделения ресурсов и создания VM - Высокие накладные расходы на создание VM в человеко-часах 	<p>4.Решение</p> <p>Наметьте возможное решение для каждой проблемы</p> <ul style="list-style-type: none"> - Сокращение повторений процесса согласования выделения ресурсов за счет внедрения портала самообслуживания, который позволит пользователям самостоятельно получать требуемые ресурсы, заранее согласованные в необходимом объеме. - Автоматизировать процессы и задачи, необходимые для создания VM и управления их состояниями и параметрами 	<p>3.Ценностное предложение</p> <p>В одном, четком, убедительном сообщении перечислите свою цель и пользователей.</p> <ul style="list-style-type: none"> - Цель продукта сократить T2M путем разработки портала самообслуживания, предоставляющего обширный набор услуг, для пользователей, цель которых получить доступ к вычислительным ресурсам для выполнения их задач или осуществлять обеспечение бизнес-процессов компании. 	<p>9.Нечестное преимущество</p> <p>Что-то, что нелегко купить или скопировать.</p>	<p>1.Потребители</p> <p>Список целевых потребителей</p> <ul style="list-style-type: none"> - Кто будет использовать продукт? <ul style="list-style-type: none"> - Технические команды, которые ведут разработку и тестирование нового функционала различных продуктов банка - Команды, которым нужна среда для обработки массивов данных: финансовые аналитики и аналитики данных - Кто без продукта не сможет жить как прежде? Кто первым бросится использовать продукт? <ul style="list-style-type: none"> - технические команды которым приходится часто создавать и удалять VM в ходе работы - Команды которым требуется автоматизировать управление инфраструктурой с использованием подхода IaC
<p>Существующие альтернативы</p> <p>Список способов имеющихся решений проблемы потребителя</p> <ul style="list-style-type: none"> - VK Private Cloud - Selectel Private Cloud - **VMware** Cloud Director 	<p>8.Ключевые метрики</p> <p>Перечислите ключевые метрики, которые говорят Вам о том, как обстоят дела в вашем бизнесе</p> <ul style="list-style-type: none"> - Соотношение вычислительных ресурсов под управлением системы к общему количеству ресурсов - Количество VM и ИТ-услуг потребляемых пользователями - Количество ИС под управлением. - SLA - Количество доступных ИТ-услуг 	<p>Описание верхнеуровнев</p> <p>Укажите свою аналогию X для Y (например, YouTube = Flickr для видео)</p> <ul style="list-style-type: none"> - Портал самообслуживания предоставляющий менеджеру ИС возможность самостоятельно управлять предварительно выделенным объемом вычислительных ресурсов в виде различных ИТ-услуг, таких как виртуальные сервера, база данных как сервис, балансировщик сетевой нагрузки как сервис и так далее, аналогично Amazon Cloud или VK Cloud 	<p>5.Каналы</p> <p>Список каналов взаимодействия с потребителем</p> <ul style="list-style-type: none"> - Внутренние регламенты - Конференции и митапы 	<p>Ранние последователи</p> <p>Список характеристик идеального потребителя</p> <ul style="list-style-type: none"> - Менеджер ИС с большим количеством изменений - Управляет продуктом находящимся в фазе активного роста - Осуществляет верхнеуровневый контроль за обеспечением потребностей технических команд вычислительными ресурсами и получение ими необходимых ИТ-услуг - Несет ответственность за качество продукта и SLA
<p>7.Структура затрат</p> <p>Список постоянных и переменных расходов</p> <ul style="list-style-type: none"> - КТС - ФОТ - Outsource 		<p>6.Потоки доходов</p> <p>Список источников доходов</p> <ul style="list-style-type: none"> - Увеличение прибыли за счет сокращения издержек 		

LC Частного облака РСХБ

2. Проблема

Список проблем и болей потребителя

- Долгий процесс согласования выделения ресурсов и создания VM
- Высокие накладные расходы на создание VM в человеко-часах

Существующие альтернативы

Список способов имеющихся решений проблемы потребителя

- VK Private Cloud
- Selectel Private Cloud
- VMware Cloud Director

LC Частного облака РСХБ

4. Решение

Наметьте возможное решение для каждой проблемы

- Сокращение повторений процесса согласования выделения ресурсов за счет внедрения портала самообслуживания, который позволит пользователям самостоятельно получать требуемые ресурсы, заранее согласованные в необходимом объеме
- Автоматизировать процессы и задачи, необходимые для создания VM и управления их состояниями и параметрами

LC Частного облака РСХБ

3. Ценностное предложение

В одном, четком, убедительном сообщении перечислите свою цель и польза пользователей.

Цель продукта — сократить T2M путем разработки портала самообслуживания, предоставляющего обширный набор услуг для пользователей, цель которых — получить доступ к вычислительным ресурсам для выполнения их задач или осуществлять обеспечение бизнес-процессов компании.

Описание верхнеуровневой концепции

Укажите свою аналогию X для Y (например, YouTube = Flickr для видео)

- Портал самообслуживания, предоставляющий менеджеру ИС возможность самостоятельно управлять предварительно выделенным объемом вычислительных ресурсов в виде различных ИТ-услуг, таких как:
 - Виртуальные сервера
 - База данных как сервис
 - Балансировщик сетевой нагрузки как сервис
 - И т.д., аналогично Amazon Cloud или VK Cloud

LC Частного облака РСХБ

9. Нечестное преимущество

Что-то, что нелегко купить или быстро скопировать

Подключение существующих серверов информационных систем, не требует каких-либо действий с виртуальными машинами. Процедура, полностью прозрачна, не приводит к частичной или полной деградации сервисов. Дополнительное преимущество, что под управление Частного облака можно передавать инфраструктуру различных платформ серверной виртуализации, как импортной так и отечественной.

LC Частного облака РСХБ

1. Потребители

Список целевых потребителей

- Кто будет использовать продукт?
 - Технические команды, которые ведут разработку и тестирование нового функционала различных продуктов банка
 - Команды, которым нужна среда для обработки массивов данных: финансовые аналитики и аналитики данных
- Кто без продукта не сможет жить как прежде? Кто первым бросится использовать продукт?
 - Технические команды которым приходится часто создавать и удалять VM в ходе работы
 - Команды, которым требуется автоматизировать управление инфраструктурой с использованием подходов IaC

Ранние последователи

Список характеристик идеального потребителя

- Менеджер ИС с большим количеством изменений
- Управляет продуктом, находящимся в фазе активного роста
- Осуществляет верхнеуровневый контроль за обеспечением потребностей технических команд вычислительными ресурсами и получение ими необходимых ИТ-услуг
- Несет ответственность за качество продукта и SLA

LC Частного облака РСХБ

8. Ключевые метрики

Перечислите ключевые метрики, которые говорят Вам о том, как обстоят дела в вашем бизнесе

- Соотношение вычислительных ресурсов под управлением системы к общему количеству ресурсов
- Количество VM и ИТ-услуг, потребляемых пользователями
- Количество ИС под управлением
- SLA
- Количество доступных ИТ-услуг

LC Частного облака РСХБ

5. Каналы

Список каналов взаимодействия с потребителем

- Внутренние регламенты
- Конференции и митапы

LC Частного облака РСХБ

7. Структура затрат

Список постоянных и переменных расходов

- КТС
- ФОТ
- Outsource

LC Частного облака РСХБ

6. Потоки доходов

Список источников доходов

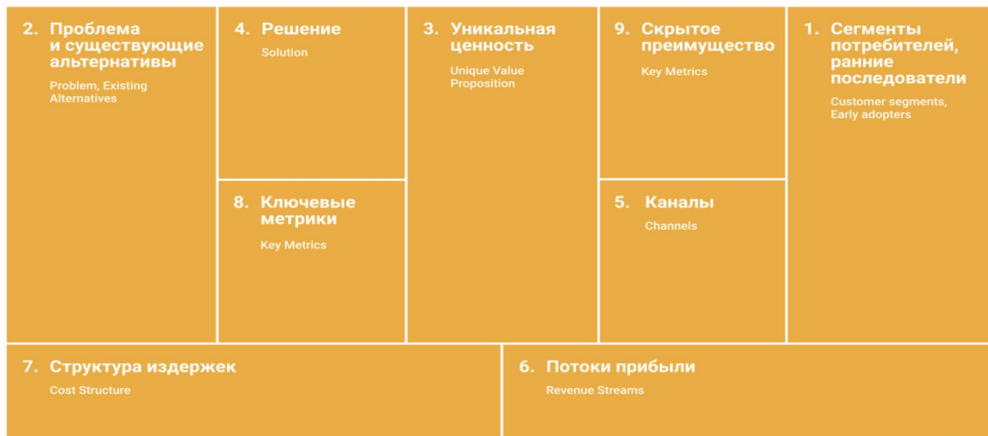
- Увеличение прибыли за счет сокращения издержек

Польза двух фреймворков

Слои архитектуры продукта с привязкой к зонам ответственности



Lean Canvas



Выводы

- Банку нужен короткий T2M, для этого нужен трансформированный бизнес-процесс, для реализации нового бизнес-процесса необходимы определенные мероприятия, в том числе запуск Частного облака

Выводы

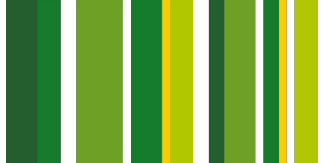
- Банку нужен короткий T2M, для этого нужен трансформированный бизнес-процесс, для реализации нового бизнес-процесса необходимы определенные мероприятия, в том числе запуск Частного облака
- К формированию продуктовой команды необходимо подходить, обеспечивая прозрачность для бизнес-заказчика

Выводы

- Банку нужен короткий T2M, для этого нужен трансформированный бизнес-процесс, для реализации нового бизнес-процесса необходимы определенные мероприятия, в том числе запуск Частного облака
- К формированию продуктовой команды необходимо подходить, обеспечивая прозрачность для бизнес-заказчика
- Для того, чтобы достичь максимальной эффективности команды, необходимо поддерживать актуальное видение развития продукта у технической команды

Выводы

- Банку нужен короткий T2M, для этого нужен трансформированный бизнес-процесс, для реализации нового бизнес-процесса необходимы определенные мероприятия, в том числе запуск Частного облака
- К формированию продуктовой команды необходимо подходить, обеспечивая прозрачность для бизнес-заказчика
- Для того, чтобы достичь максимальной эффективности команды, необходимо поддерживать актуальное видение развития продукта у технической команды
- Всегда имейте актуальное описание продукта, например с использованием фреймворка Lean Canvas



Спасибо!

23 РАЗВИТИЕ
СИЛА
ХАРАКТЕР
БУДУЩЕЕ

